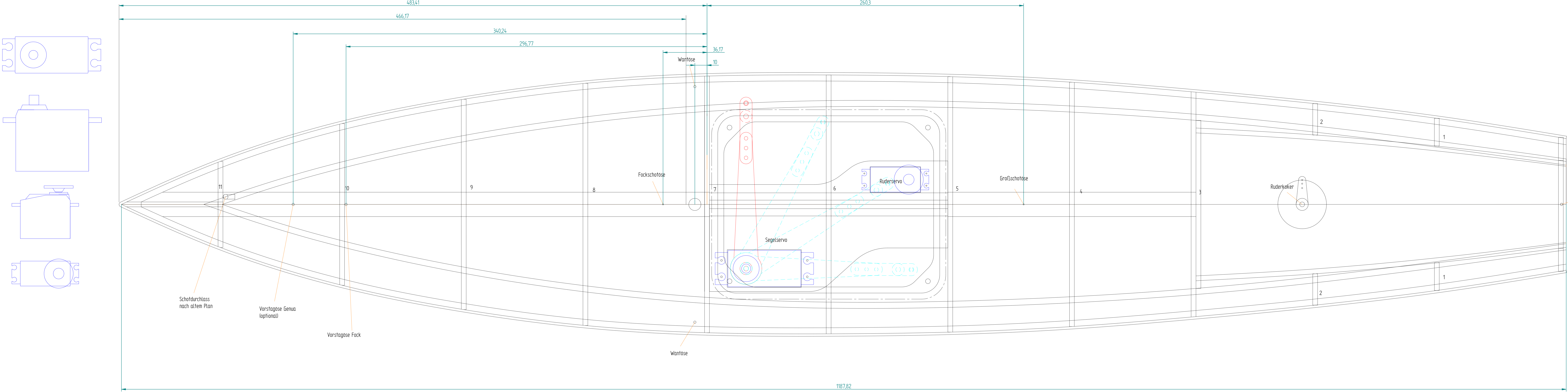


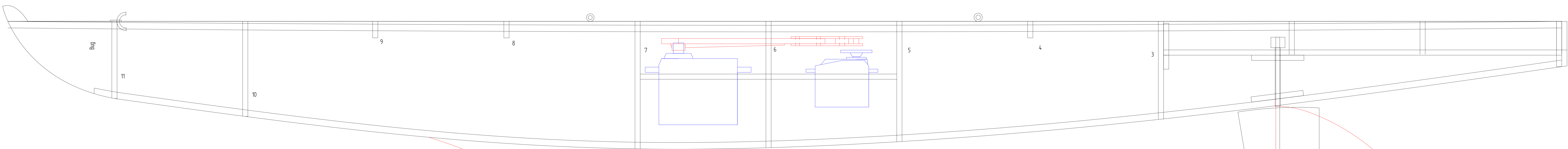
Tiller Sharpie

Copyright P. Rausch 2023

CAD Plan frei nach einem Spantenriss von Arthur Tiller aus dem Buch Modell yachtbau und Segeln von 1922. Angelehnt an eine Modellkonstruktion aus 2017 von Klaus Bartholoma. Insbesondere Änderungen der Splines und der Spanten waren stellenweise erforderlich. Die Symmetrie derselben hatte durch kopieren und scannen inzwischen etwas gelitten.



Der Plan fußt auf der Idee den Rumpf auf dem Rücken liegend aufzubauen. Das Deck wird entlang der Mittellinie auf ein Baubrett verschraubt nachdem die Decksbalken aufgelegt wurden und am Rand in der Mitte 3mm unterlegt nach vorne und hinten abnehmend bis die Spanten in der Wölbung dazu passen. Anschließend die 5x5 Längstringer am Rand aufleimen, dann die Spanten senkrecht aufleimen. Die 5x5 Längstringer der Bodenplatte an die Spanten leimen, dann den Boden aufkleben. Zum Ende die Seitenteile einpassen nach verschleifen der Längstringer oben und unten seitlich.



Plan der Finte nach Tiller beibehalten
L hat abgeändert

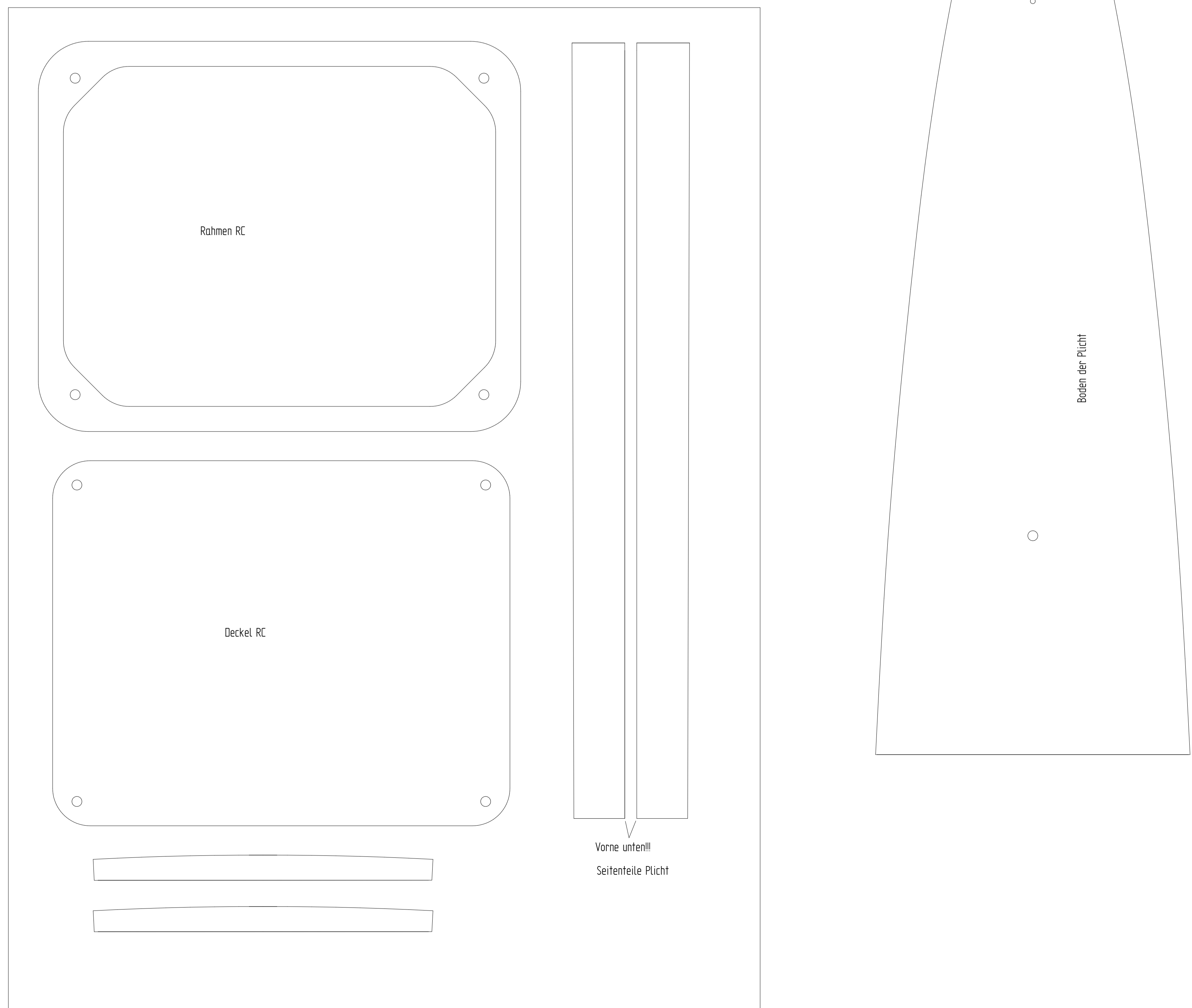
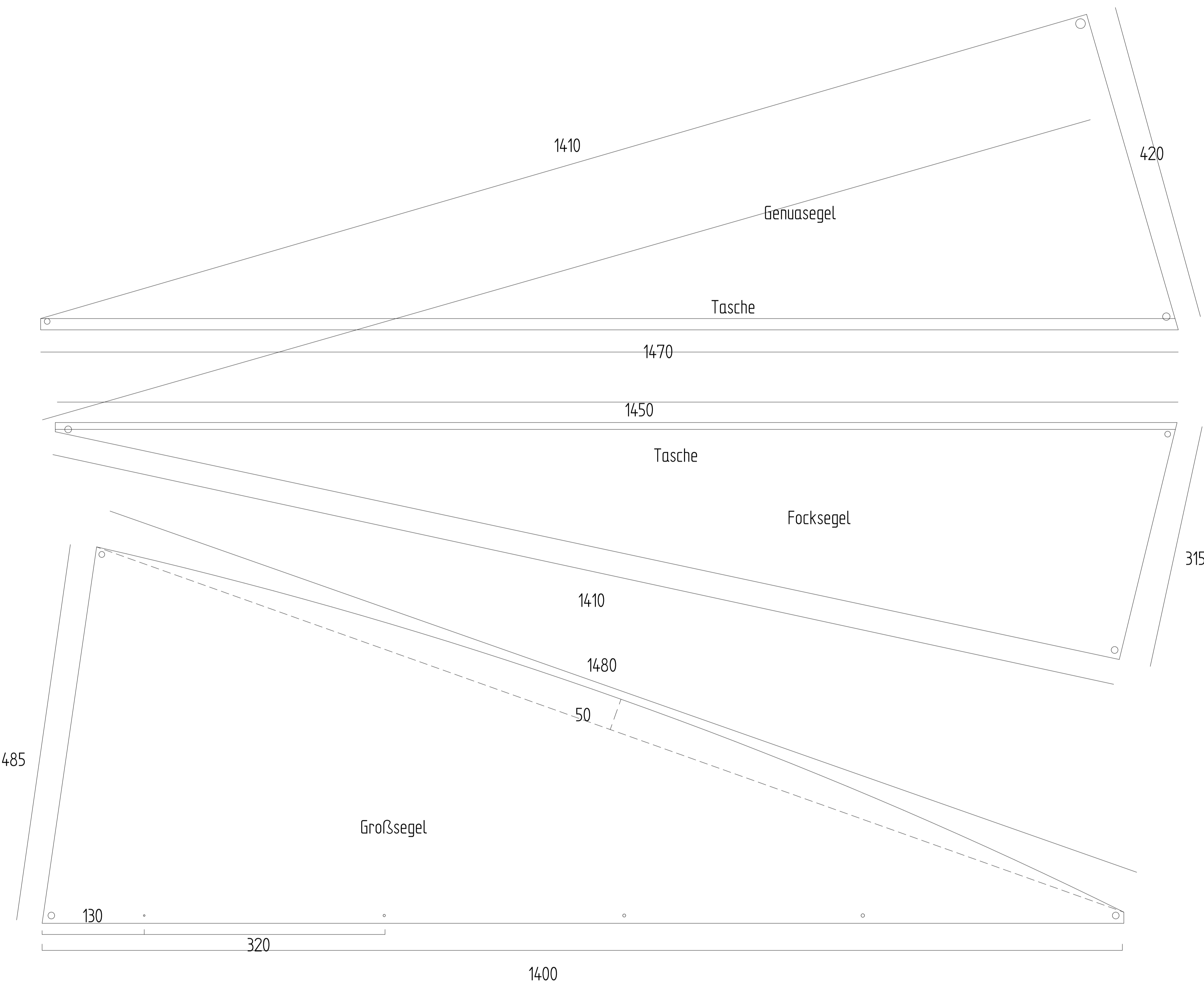
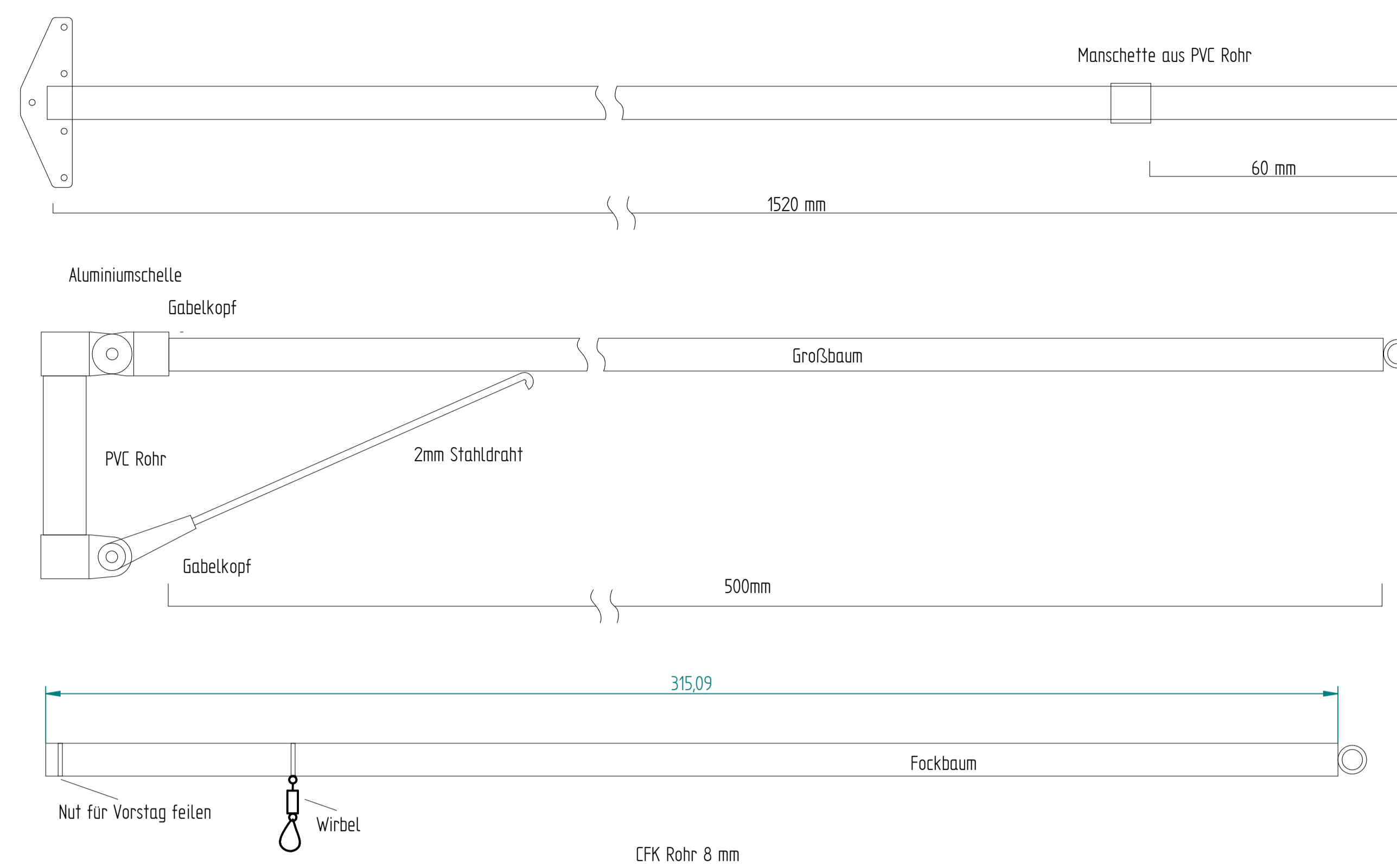
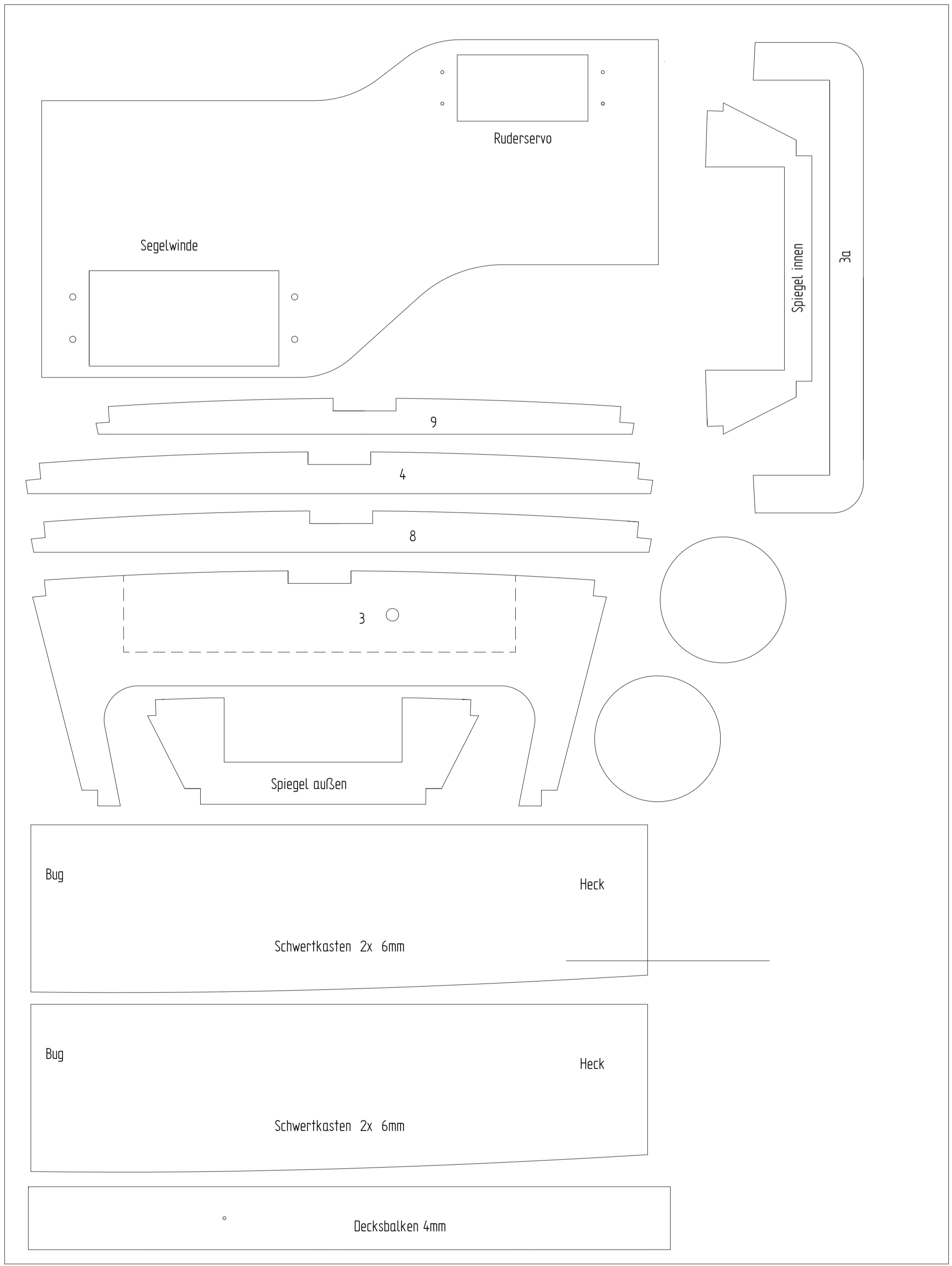
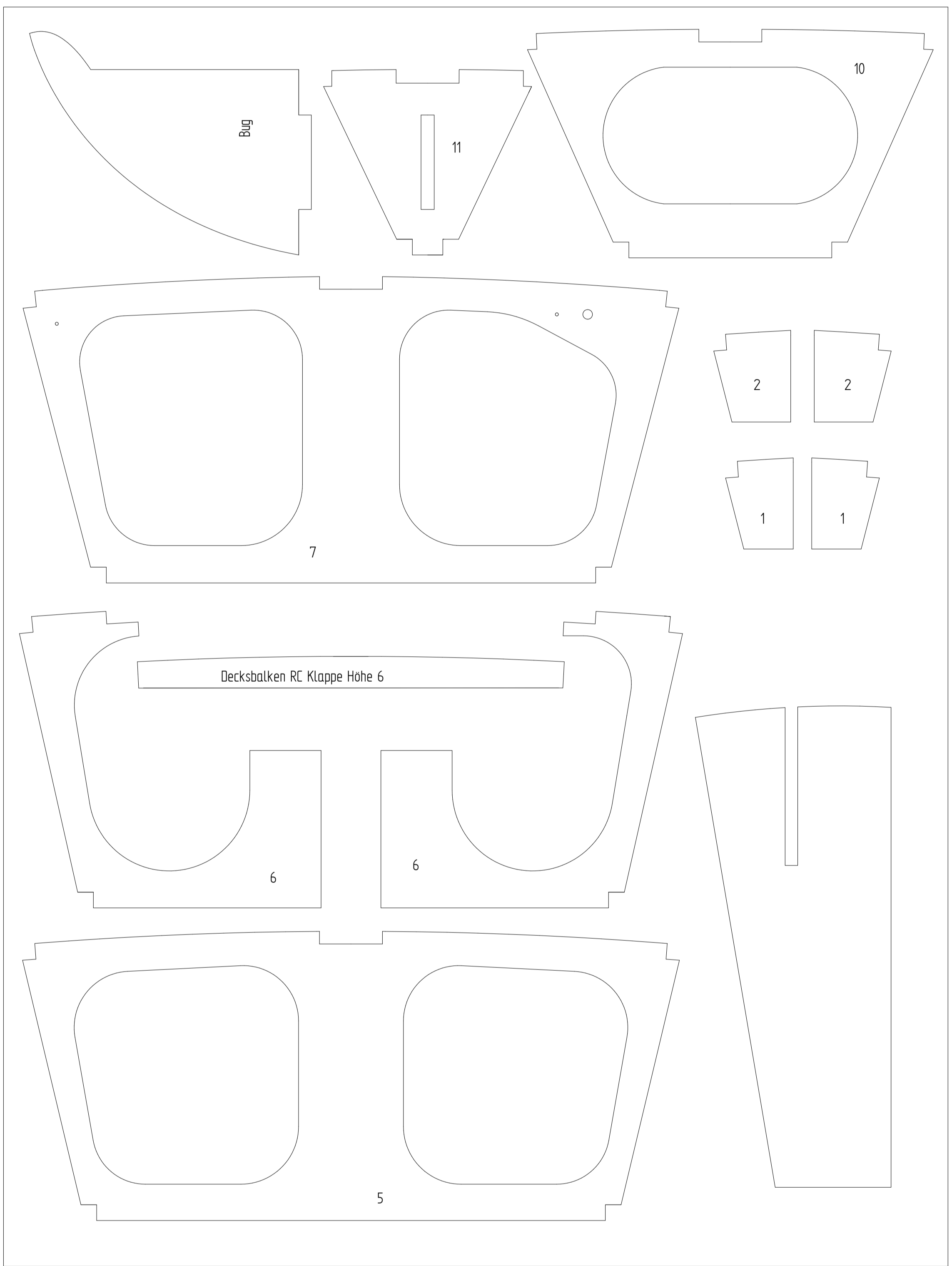
Schwert oben profilieren

Ballastkasten

Beibehalten Beibehalten anpassen

Ballast ~ 2500 g

Decksbalken 4mm



SOLID EDGE ACADEMIC COPY

10mm

12